



Set Up Your Computer First

最初にコンピュータをセットアップする



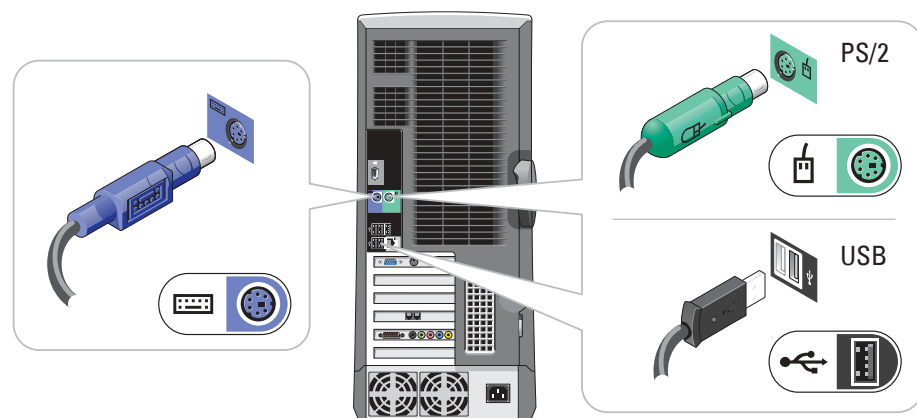
CAUTION:

Before you set up and operate your Dell™ computer, read and follow the safety instructions in your Product Information Guide.

警告:

Dell™ コンピュータをセットアップして操作する前に、『製品情報ガイド』で、安全にお使いいただくための注意事項を読み、その内容に従ってください。

1



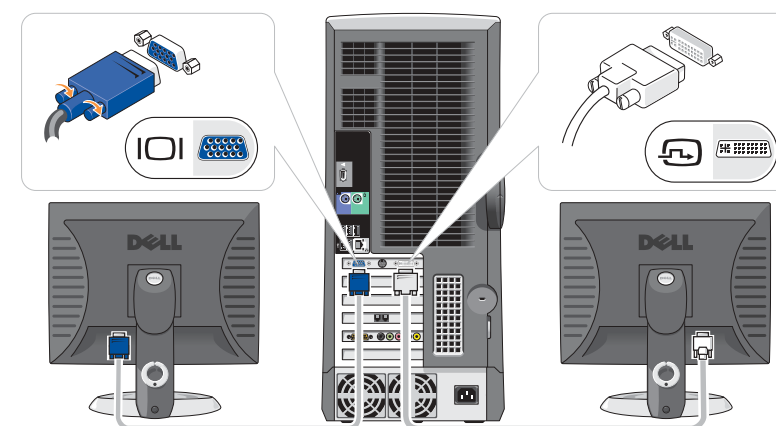
Connect a keyboard and a mouse.

キーボードとマウスを接続します。

NOTE: If you ordered the Microsoft® Windows® XP Media Center Edition operating system, connect the components as described in the Media Center setup instructions that came with your computer.

メモ: Microsoft® Windows® XP Media Center Edition オペレーティングシステムを購入された場合は、付属の Media Center セットアップ手順で説明されている方法でコンポーネントを接続してください。

2



Connect one monitor.

If your monitor has a DVI connector, plug it into the DVI connector (white) on the computer. If your monitor has a VGA connector (blue) on the computer. If your monitor has both a DVI and a VGA connector, plug only the DVI connector into the computer.

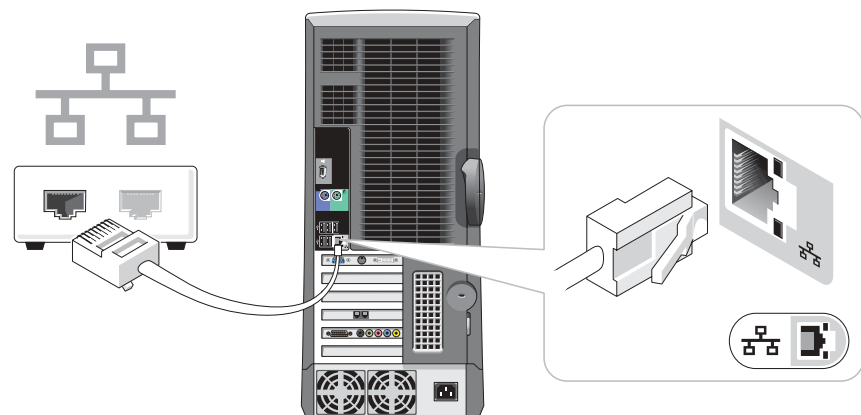
モニタを接続します。

お使いのモニタに DVI コネクタがある場合は、そのコネクタをコンピュータの DVI コネクタ（白）に差し込みます。お使いのモニタに VGA コネクタがある場合は、そのコネクタをコンピュータの VGA コネクタ（青）に差し込みます。お使いのモニタに DVI コネクタと VGA コネクタが両方ある場合は、DVI コネクタをコンピュータに差し込みます。

NOTE: If you purchased a Dell TV and would like to use it as your monitor, see the setup instructions that came with the TV.

メモ: お買い上げいただいた Dell TV をモニタとして使用するには、Dell TV に付属のセットアップ手順を参照してください。

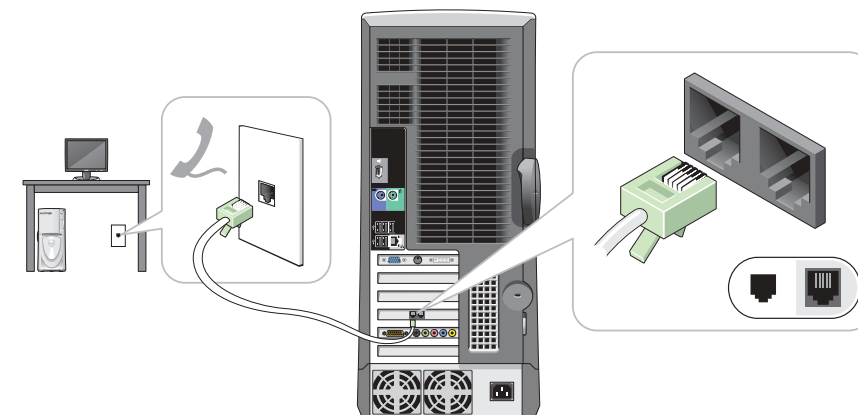
3



If you have a network device, connect a network cable (not included) to the network connector.

ネットワークデバイスがある場合は、ネットワークケーブル（別売）をネットワークコネクタに接続します。

4



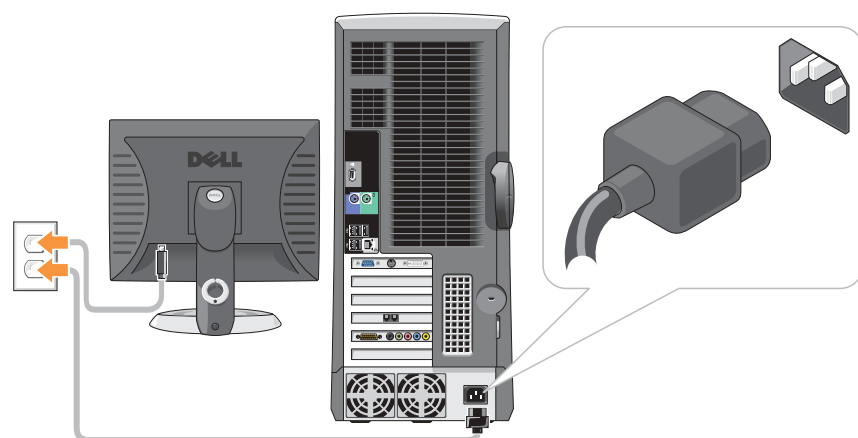
If you have a modem, connect a telephone cable to either of the modem connectors. Do not connect the telephone cable to the network connector.

モデムをお持ちの場合は、電話ケーブルをいずれかのモデムコネクタに接続します。電話ケーブルは、ネットワークコネクタには接続しないでください。

NOTE: Not all modems have two connectors.

メモ: すべてのモデムにコネクタが2つあるわけではありません。

5



Connect the computer and monitor to electrical outlets.

コンピュータとモニタをコンセントに接続します。

6



Turn on the computer and monitor.

コンピュータとモニタの電源を入れます。

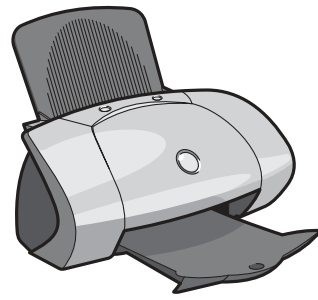


0C8486A00

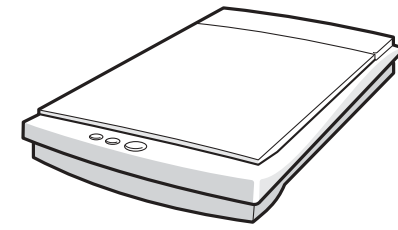
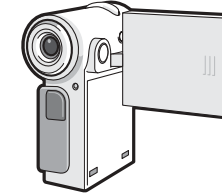


Set Up Other Devices Last

最後に他のデバイスをセットアップする



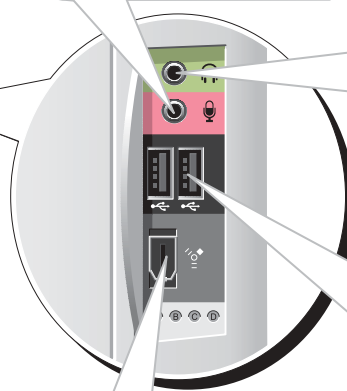
Connect other devices according to their documentation.



他のデバイスをマニュアルに従って接続します。



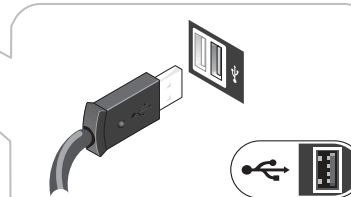
microphone connector
マイクコネクタ



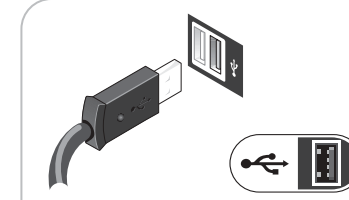
IEEE 1394 connector
IEEE 1394 コネクタ



headphone connector
ヘッドフォンコネクタ



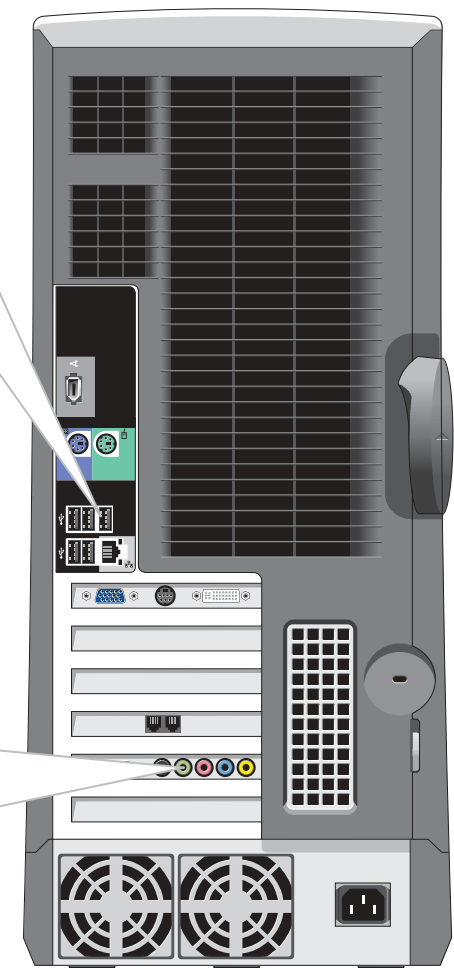
USB 2.0 connectors (2)
USB 2.0 コネクタ (2)



USB 2.0 connectors (5)
USB 2.0 コネクタ (5)



speaker connectors
スピーカーコネクタ



Help and Support

ヘルプとサポート



See your *Owner's Manual* for additional setup instructions, including how to connect a printer.

Support and educational tools are available on the Dell Support website at support.dell.com.

For additional information about your computer, click the **Start** button and click **Help and Support**.

For help with the Windows operating system, click **Microsoft Windows XP Tips**.

プリンタの接続方法など、セットアップに関するその他の手順については、『オーナーズマニュアル』を参照してください。

Dell のサポートサイト (support.dell.com) には、サポートツールや学習ツールも用意されています。

お使いのコンピュータに関する詳しい情報については、**スタート** ボタンをクリックし、**ヘルプとサポート** をクリックしてください。

Windows オペレーティングシステムのヘルプを表示するには、**Microsoft Windows** の**基本情報** をクリックします。

Information in this document is subject to change without notice.
© 2005 Dell Inc. All rights reserved.

Reproduction in any manner whatsoever without the written permission of Dell Inc. is strictly forbidden.

Dell and the DELL logo are trademarks of Dell Inc.; Microsoft and Windows are registered trademarks of Microsoft Corporation. Dell disclaims proprietary interest in the marks and names of others.

March 2005

このマニュアルの内容は予告なく変更されることがあります。
© 2005 Dell Inc. All rights reserved.

Dell Inc. の書面による許可なく、本書を無断で複写、複製、転載することを禁じます。

Dell および DELL ロゴは、Dell Inc. の商標です。Microsoft および Windows は、Microsoft Corporation の登録商標です。Dell では、自社に属さない商標および商標名に関する、いかなる所有上の利益も放棄します。

2005 年 4 月



Printed on recycled paper.
Printed in China.